

FORMATION

# BACHELOR ARCHITECTE DU PAYSAGE



L'école du paysage

A lush garden scene featuring a wooden bridge over a pond. In the foreground, there are large green lotus leaves and several white lotus flowers. To the right, there are tall, feathery grasses. The background shows a dense forest of trees. The overall atmosphere is serene and natural.

## Débutez votre carrière en tant qu'architecte du paysage

**L**es jardins ne sont plus seulement des extensions de nos maisons, mais des espaces à part entière nous assurant détente et paisibilité au contact d'un environnement naturel. Un jardin bien aménagé permet également une valorisation indiscutable d'un bien dans le cadre d'une transaction immobilière.

**U**ne bonne conception de jardin va au-delà d'un espace agréable à regarder. Elle contribue à créer un cadre de vie où les plantes, les matériaux de construction, les couleurs et les textures s'harmoniseront avec cohérence.

# Bachelor Architecte du paysage



Pour obtenir cet équilibre, le paysagiste se doit d'être parfaitement formé. À l'issue de notre **Bachelor en architecture du paysage**, vous serez en mesure d'évaluer un jardin existant puis de concevoir un projet professionnel complet avec : croquis préparatoires, plans de plantations, planifications 2D et 3D, choix des végétaux, des matériaux et des éclairages, dessins avec mise en couleurs, rendus informatiques photoréalistes, cahier des charges et carnet d'entretien.

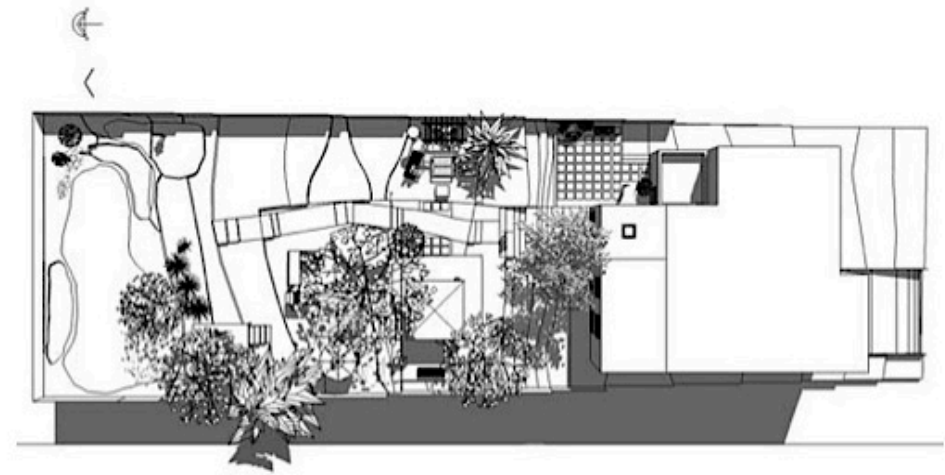
L'acquisition de toutes ces compétences va vous permettre de maîtriser les connaissances indispensables requises pour devenir avec succès un concepteur et designer de jardin professionnel.

Notre formation a été conçue pas à pas, cycle par cycle, afin de vous permettre d'intégrer progressivement chaque étape de votre apprentissage pour, au final, aborder avec confiance et sérénité le monde professionnel de la création d'espaces extérieurs.



*Ma formation terminée, je peux dire qu'elle a dépassé de loin toutes mes attentes*

*Myriam S.  
Ancienne étudiante de l'école du paysage*



## ***Qu'est-ce qui fait une bonne conception d'un jardin ?***

Beaucoup de personnes ont un instinct naturel pour la sélection des plantes et des objets , mais ils sont bien souvent incapables d'expliquer leurs idées ou de définir exactement pourquoi opter pour tel style de conception plutôt qu'un autre, ce qui aura pour conséquences de provoquer le doute dans l' esprit d'un client.

Les principes de conception d'un espace paysager s'appliquent dans tous les disciplines du design de jardin. Il vous aideront à mieux évaluer ce qui permet à un projet de fonctionner, un style d'être créer ou une proposition d'être efficace, et cela, quelles que soient vos préférences personnelles.

De plus, l'apprentissage du vocabulaire et de la terminologie propre à la conception de jardins s'avèrera indispensable pour communiquer avec efficacité toutes vos idées.

## ***A qui s'adresse notre formation ?***

Elle s'adresse à tous ceux intéressés par une carrière dans l'univers de la conception de jardins et d'espaces extérieurs.

C'est une des rares formations permettant l'obtention d'un diplôme de paysagiste à distance.

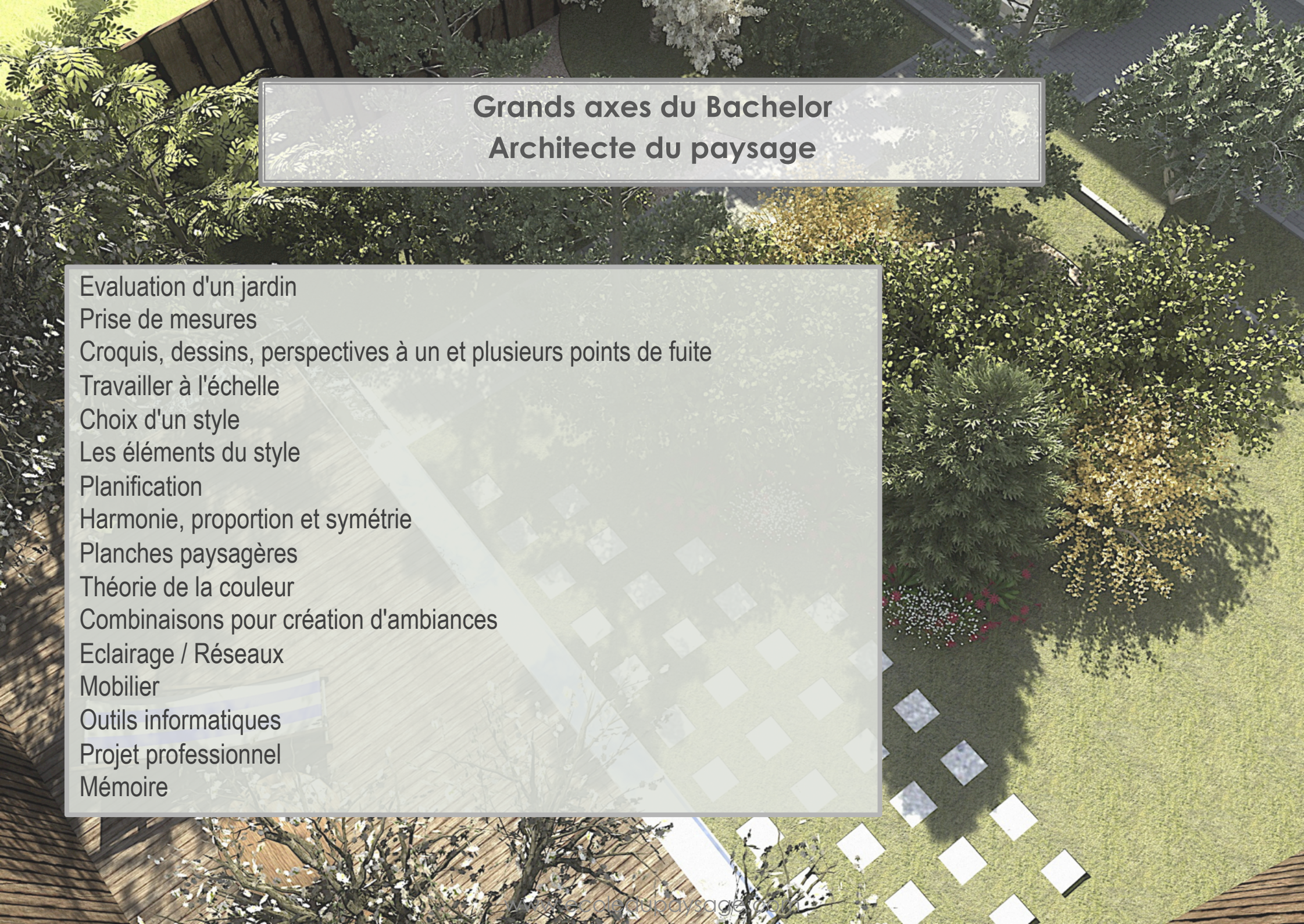
Elle met l'accent sur la vision paysagère et le design de jardin en vous préparant à travailler comme paysagiste professionnel. Il est important de noter que notre formation n'est pas un cours de jardinage ou d'horticulture. Il ne vous sera pas nécessaire de « creuser » physiquement un jardin ou planter des arbres. Nos modules de cours vous apprendront essentiellement à concevoir des jardins par une compréhension approfondie des éléments à intégrer dans un aménagement paysager réussi mais aussi à maîtriser les divers facteurs à prendre en compte lors de la création et l'élaboration de dessins et plans originaux pour de futurs clients.

Une fois étudiés tous les aspects essentiels du paysagisme, vous apprendrez à présenter et à communiquer vos idées de manière professionnelle.

## **Opportunités de carrière**

Notre diplôme est indispensable pour tous ceux désirant travailler dans les entreprises liées à l'aménagement des jardins privés ou publics. D'autres possibilités de carrière sont aussi disponibles dans les pépinières et les jardineries.

La plupart des concepteurs de jardin fonctionnent de manière indépendante. Vous pouvez envisager cette option mais aussi postuler pour travailler au sein d'un bureau d'architecture ou d'entreprises spécialisées dans la conception d'espaces verts.



## Grands axes du Bachelor Architecte du paysage

- Evaluation d'un jardin
- Prise de mesures
- Croquis, dessins, perspectives à un et plusieurs points de fuite
- Travailler à l'échelle
- Choix d'un style
- Les éléments du style
- Planification
- Harmonie, proportion et symétrie
- Planches paysagères
- Théorie de la couleur
- Combinaisons pour création d'ambiances
- Eclairage / Réseaux
- Mobilier
- Outils informatiques
- Projet professionnel
- Mémoire



## Plan de plantations

Pour le choix des plantes, arbres et arbustes, les caractéristiques esthétiques sont importantes, de même que de comprendre le comportement des plantes tout au long de l'année. Un concepteur de jardin doit maîtriser ces connaissances.

Comme chaque domaine de conception d'un jardin, il n'y a pas de règles absolues quant au programme de plantations. Cependant, pour le succès à long terme du projet et la jouissance du jardin dans les meilleures conditions, les questions d'entretien devront être sérieusement prises en considération.

### Au programme :

*Conditions climatiques*

*Choix des plantes en fonction du type de sol, de la zone climatique et de l'aspect esthétique*

*Formes végétales et proportions*

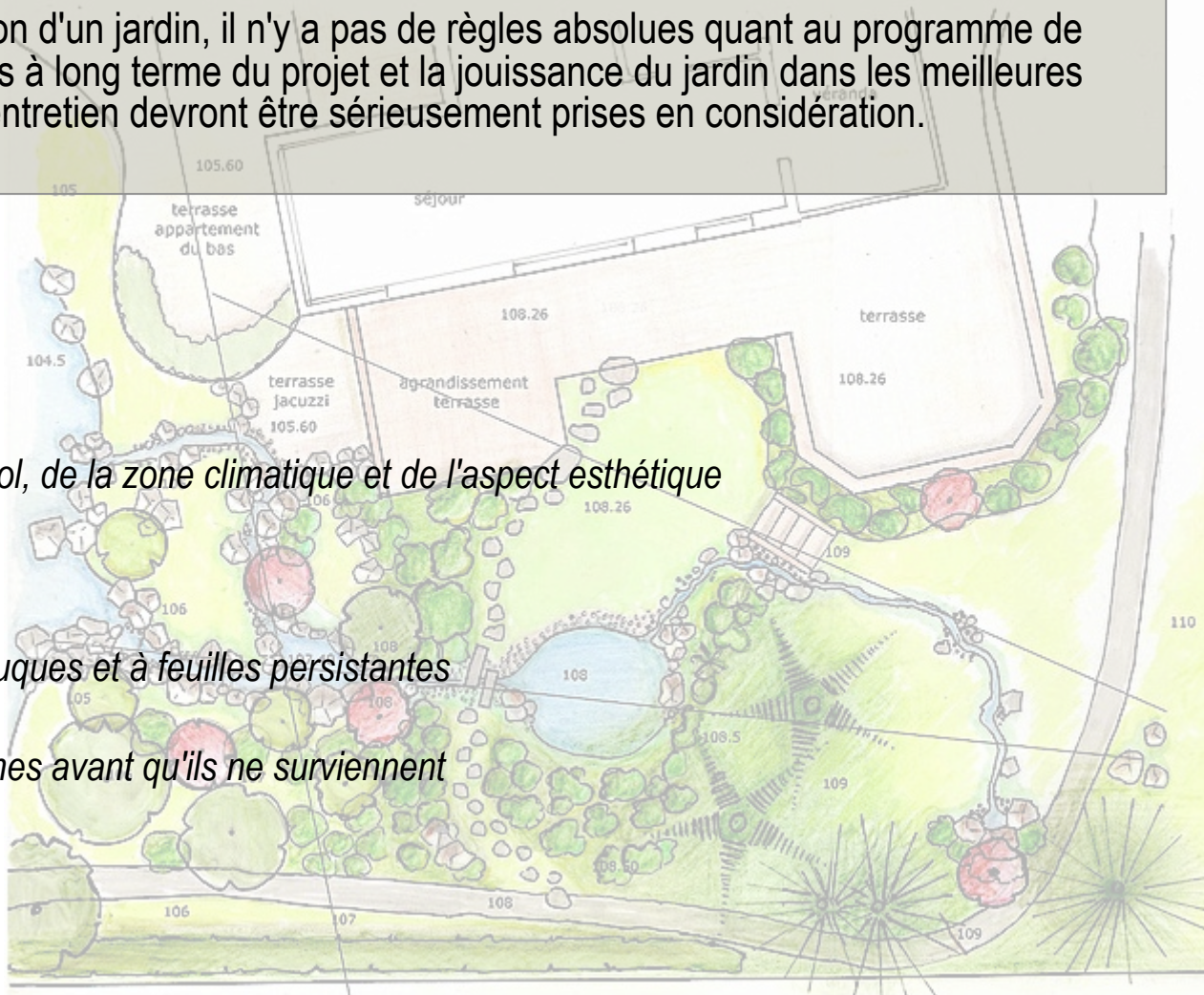
*Couleurs et feuillage*

*Zones de plantation*

*Arbres : élagage des arbres à feuilles caduques et à feuilles persistantes*

*Entretien*

*Maladies : conseils pour éviter les problèmes avant qu'ils ne surviennent*



Développez vos compétences pour concrétiser vos idées de manière professionnelle



## Structures

Quand on pense « jardins » nous imaginons naturellement les plantes, la végétation et de verdure, mais les murs, les clôtures et les matériaux sélectionnés vont également déterminer la disposition du jardin et en définir le style.

Si l'on considère que ces différents éléments peuvent représenter 60% à 70% du coût total de la conception d'un jardin, vous pouvez aisément imaginer l'importance des choix à déterminer. La clé du succès est donc le fruit d'une conception bien réfléchie.

De nombreuses fonctionnalités supplémentaires devront également être prises en compte comme par exemple les points focaux, essentiels dans tout espace intérieur ou extérieur. Correctement positionnés, ces détails inciteront le spectateur à davantage explorer le jardin, créant un sentiment de mystère et de surprise.

### Au programme :

*Murs et clôtures*

*Chemins*

*Autres moyens de marquage des limites*

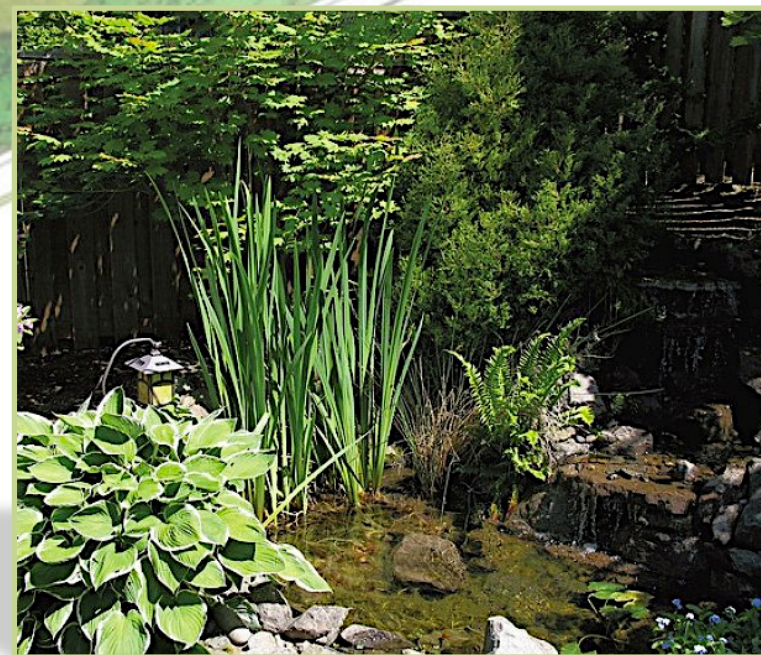
*Modification des niveaux*

*Aires de repos*

*Ornementation et accessoires*

*Les bassins, étangs, piscines et fontaines*

*Caractéristiques de l'eau*



## Hiéarchisation de la conception

Pour la création de jardins, un choix énorme s'offre à nous. Bien que cela puisse paraître idéal à bien des égards, un nombre d'options presque illimité fait qu'il est bien souvent difficile de faire son choix, ce qui peut induire un designer novice à faire pas mal d'erreurs.

Le design d'espaces extérieurs n'est pas seulement d'assembler correctement les éléments mais aussi de combiner l'esthétique à des solutions pratiques pour créer des jardins fonctionnels au quotidien. La clé du succès sera donc de définir clairement les paramètres de conception grâce à une évaluation correcte de la situation en tenant compte également des problèmes de maintenance, les exigences fonctionnelles, le budget, le suivi de chantier, la taille d'entretien, etc.

Dans l'aménagement d'un jardin, certains aspects seront prioritaires et un concepteur de jardin qualifiés devra proposer la meilleure solution en élaborant de nombreuses planifications avec sélection des éléments correspondants.

Ce but n'est pas si difficile à atteindre, mais il nécessite discipline, rigueur et méthode.

- Au programme :
- Etablir les exigences*
- Déterminer les besoins et les désirs*
- Maximiser l'espace*
- Planifier*
- Etudier les problèmes de maintenance*
- Budgétiser*

Dalles de schistes

Bassin

Bordures de schistes

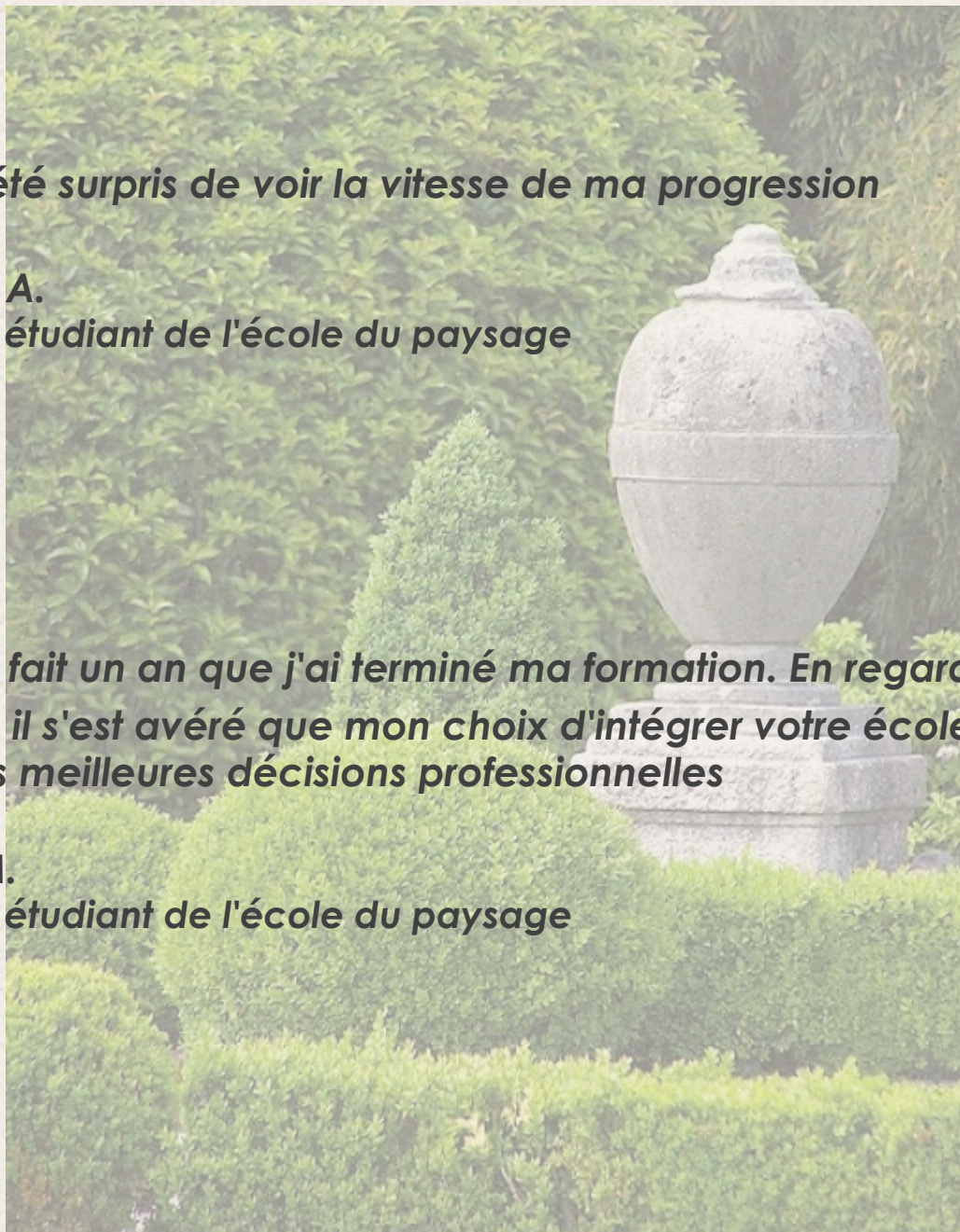
Accès en stabilisé

*J'ai été surpris de voir la vitesse de ma progression*

**Michel A.**  
**Ancien étudiant de l'école du paysage**

*Cela fait un an que j'ai terminé ma formation. En regardant en arrière, il s'est avéré que mon choix d'intégrer votre école a été l'une de mes meilleures décisions professionnelles*

**Jean M.**  
**Ancien étudiant de l'école du paysage**



## Styles et design

Dans cette partie du cours, vous allez découvrir ce qui définit un style et la manière d'organiser celui-ci en fonction du design choisi.

Au programme :

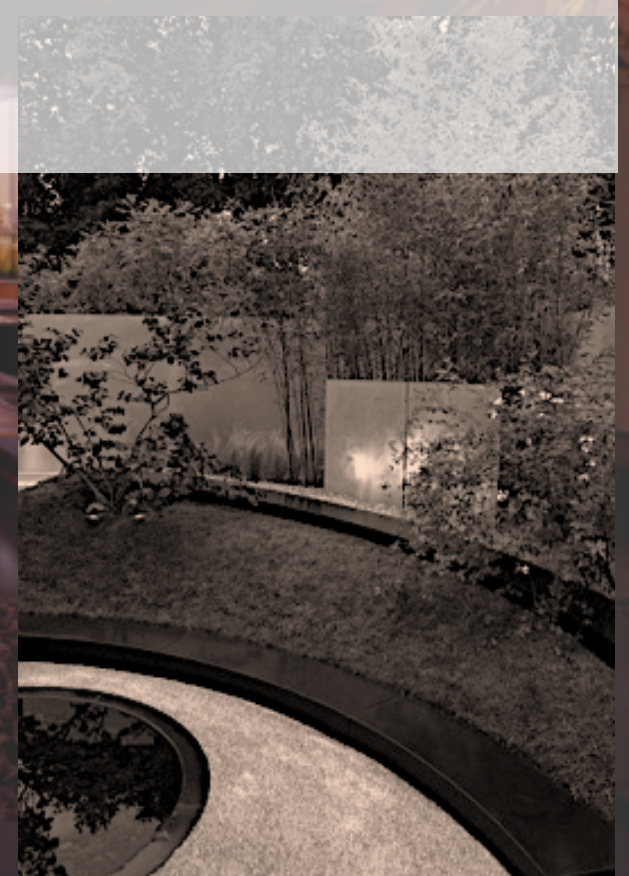
*Identifier les éléments du style et du design*

*Combinaisons des éléments du style*

*Sélection des accessoires appropriés*

*Choix chromatique*

*Utilisation de la couleur dans les systèmes de conception paysagiste*



## Végétaux

Même pour un professionnel, la conception de programmes de plantation peut s'avérer une question complexe. L'implantation des végétaux doit être équilibrée et proportionnée, avec un intérêt visuel toute au long de l'année.

Le choix des plantes, arbres et arbustes doit être également adapté au climat et au sol tout en satisfaisant les désirs du client.

Dans nos modules de cours, nous vous enseignons de façon méthodique la manière de sélectionner les végétaux. Vous étudierez les principales variétés de plantes et évaluerez leur contexte d'implantation en développant votre propre méthode de classement. A l'issue de ce cursus vous aurez les connaissances nécessaires pour concevoir des systèmes de plantation en toute confiance.

### Au programme :

Catégories de plantes, arbres et arbustes

Organisation et classification

Adaptabilité

Pelouses et couvre-sol

### *Plantation et entretien*

*Caractéristiques et fonctionnalités*

## Concevoir avec l'eau

Dans ce module, vous apprendrez comment les plantes absorbent les nutriments de l'eau, à prévoir le drainage, à planifier les besoins en eau du jardin, tout en réfléchissant à l'élaboration d'un jardin économe en eau et respectueux des considérations environnementales. Imaginer un jardin réellement économe en eau nécessite d'intégrer cet objectif dans l'esprit même du jardin, dès la création, et de recourir à des méthodes complémentaires, jouant sur le choix des végétaux, les techniques d'arrosage et de paillage.

### Au programme :

Caractéristiques des besoins en eau

Les plantes d'eau

Nutrition

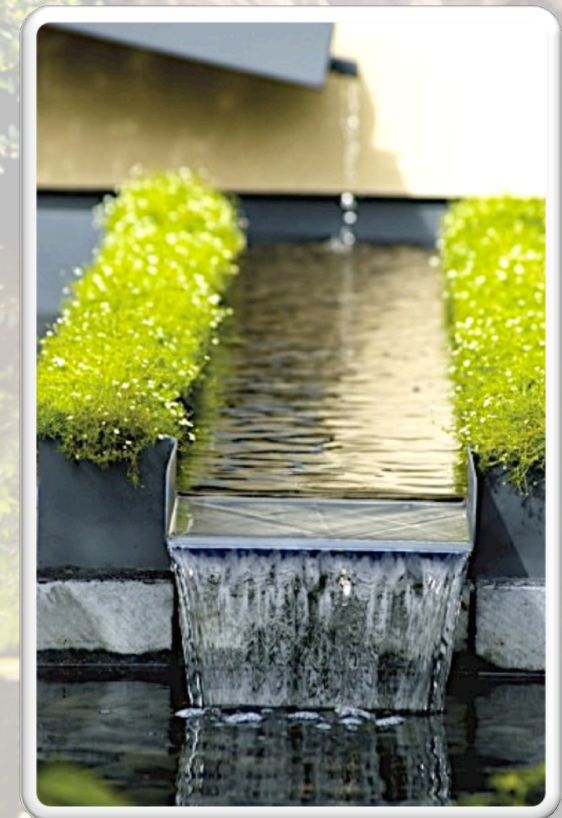
Caractéristiques des besoins en eau

Système de drainage

Techniques d'arrosage

Systèmes d'irrigation

Considérations environnementales





*Ce cours m'a donné la confiance nécessaire pour saisir chaque opportunité professionnelle se présentant à moi*

Anne S.  
Ancienne étudiante de l'école du paysage

*Quelle chance de pouvoir travailler enfin dans un domaine que j'aime.  
Je recommande fortement la formation de l'école du paysage*

Caroline S.  
Ancienne étudiante de l'école du paysage

*L'école du paysage m'a permis d'atteindre mon objectif en me donnant les connaissances et les compétences nécessaires pour démarrer mon projet professionnel*

Marc B.  
Ancien étudiant de l'école du paysage

## Présentation professionnelle

Avant de démarrer concrètement un projet professionnel, vous devez communiquer vos idées de conception à vos clients. Dans ce cours, vous apprendrez à mettre en valeur vos concepts et planification de manière créative et professionnelle.

En présentant des plans et des élévations normées précises, respectant toutes les normes en vigueur, vous serez en mesure d'indiquer clairement aux entreprises les spécificités techniques de votre conception. La maîtrise technique de tous ces outils de représentation graphique est essentielle pour un suivi de chantier réussi.

### Au programme :

*Dessiner un plan à l'échelle*  
*Elaboration informatique 2D*  
*Elévations 3D*  
*Planches conceptuelles*  
*Planches d'échantillons*  
*Rendus photoréalistes*  
*Dossier de présentation*  
*Budgétisation*  
*Communication*  
*Aspects juridiques*

